

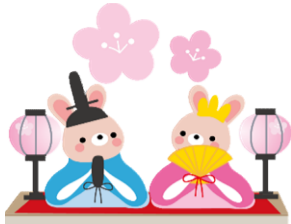
3月の宮崎大淀カントリークラブ



- 平日料金 メンバー:6,800円 法人会員:7,000円 ビジター:7,800円 ※食事付
- 土日祝日料金 メンバー:6,800円 法人会員:7,500円 ビジター:13,500円 ※食事付
※平日1B時割増@1,650 ※土日祝日2B時割増@2,750 3B時割増@660

★ロッカーをご利用の方は**ロッカーフィ330円**が必要になります。
※メンバー様及び法人本人様はロッカーフィの必要はありません。

●当ゴルフ場は、ハウスキャディはおりませんのでご了承くださいませ。



日	月	火	水	木	金	土
1 弥生杯 (会員競技)	2	3 特別デー	4 プラチナ会 (会員競技)	5	6	7 ひな祭り オープン
8 理事長杯・予選 (会員競技)	9	10 特別デー	11	12 平日月例杯 (会員競技)	13	14
15 理事長杯・決勝 (会員競技)	16	17 特別デー	18	19	20	21
22	23	24 特別デー	25 チーム対抗戦	26 女子会	27 キーコーヒー オープン	28
29 月例杯 (会員競技) UMK選考枠兼ねる	30	31 特別デー				

★特別デー(食事付)★ ※今月は3日・10日・17日・24日・31日 ※不定期開催となります。 メンバー・無記名法人:5,900円 ビジター:6,900円 ※無記名法人・ビジターロッカーフィ別途330円	コンペセット料金(食付)			
		メンバー・法人本人	無記名法人	ビジター
	平日 【2組6名以上】	6,500	6,700	7,300
	土日祝日 【3組10名以上】	6,500	7,300	12,000

★今月のオープンコンペのご案内★

ひな祭りオープン 7日(土) メンバー:8,000円 ビジター:13,000円 ★食事・参加費込	チーム対抗戦 25日(水) メンバー:8,000円 ビジター:8,700円 ★食事・参加費込	宮崎大淀女子会 26日(木) メンバー:7,350円 ビジター:8,350円 ★食事・参加費込 ★プレー後コーヒー・デザート付	キーコーヒーオープン 27日(金) メンバー:8,000円 ビジター:8,700円 ★食事・参加費込
--------------------------------------------------------------	------------------------------------------------------------	--------------------------------------------------------------------------------	----------------------------------------------------------------

※1Bからのご参加もOKですので、たくさんのご参加お待ちしております(*´▽`*)