

3月の宮崎大淀カントリークラブ



●平日料金 メンバー:6,000円 法人会員:6,400円 ビジター:6,800円 ※食事付

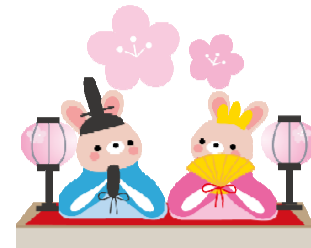
●土日祝日料金 メンバー:6,400円 法人会員:6,600円 ビジター:9,000円 ※食事付

※平日1B時割増@1,650 ※土日祝日2B時割増@2,750 3B時割増@660

★ロッカーをご利用の方は**ロッカーフィ330円**が必要になります。

※メンバー様及び法人本人様はロッカーフィの必要はありません。

●当ゴルフ場は、ハウスキャディはおりませんのでご了承くださいませ。



日	月	火	水	木	金	土
		1	2 プラチナ会 (会員競技)	3	4	5 ひなまつりオープン
6 弥生杯 (会員競技)	7	8	9	10 平日月例杯 (会員競技)	11	12
13	14	15	16	17	18	19
20	21	22	23	24 女子会	25 キーコーヒーオープン 【組売不可日】	26
27 月例杯 (会員競技) UMK選考会兼	28	29	30 チーム対抗戦	31		

★組売企画★

※5組限定 1組22,000円(税込)

※4名で予約(1人5,500円)

詳細はフロントへお尋ね下さい。

※他の企画との併用はできません。

コンペセット料金(食付)

	メンバー・法人本人	無記名法人	ビジター
平日 【2組6名以上】	5,800	6,200	6,600
土日祝日 【3組10名以上】	6,400	6,500	8,900

★今月のオープンコンペのご案内★

<p>ひなまつりオープン 5日(土) メンバー:7,350円 ビジター:8,900円 ★食事・参加費・パーティ代込</p>	<p>宮崎大淀女子会 24日(木) ※毎月第4木曜日 メンバー:6,800円 ビジター:7,800円 ★食事・参加費込 ★プレー後コーヒー・デザート付</p>	<p>キーコーヒーオープン 25日(金) メンバー:7,350円 ビジター:7,900円 ★食事・参加費・パーティ代込</p>	<p>チーム対抗戦 30日(水) メンバー:7,350円 ビジター:7,900円 ★食事・参加費・パーティ代込</p>
---	---	---	---

※1Bからのご参加もOKですので、たくさんのご参加お待ちしております(*´▽`*)