

# 2月の宮崎大淀カントリークラブ



★今月のオープンコンペのご案内★

## 記紀編纂杯

2日(土)

メンバー: 7,250円

ビジター: 8,700円

★食事・参加費・パーティ代込

## いーぐる杯

19日(火)

メンバー: 7,250円

ビジター: 7,700円

★食事・参加費・パーティ代込

## 宮崎大淀女子会

28日(木) ※毎月第4木曜日

メンバー: 6,800円

ビジター: 7,800円

★食事・参加費込  
★プレー後コーヒー・デザート付



※1Bからのご参加もOKですので、たくさんのご参加お待ちしております(\*´▽`\*)

日	月	火	水	木	金	土
<p>※3B→1人<b>540円</b>割増 ※2B→1人<b>2,160円</b>割増</p> <p>ご了承くださいませ。</p> <p>☆その他平日の2B・3Bの割増はありません。</p>					<p><b>1</b> スペシャルDay 食付 メンバー 6,000円 ビジター 6,400円</p>	<p><b>2</b> 記紀編纂杯 特別デー 食付 メンバー 6,300円 ビジター 8,600円</p>
<p><b>3</b> 研修会 (会員競技) 特別デー 食付 メンバー 6,300円 ビジター 8,600円</p>	<p><b>4</b> スペシャルDay 食付 メンバー 6,000円 ビジター 6,400円</p>	<p><b>5</b> スペシャルDay 食付 メンバー 6,000円 ビジター 6,400円</p>	<p><b>6</b> プラチナ会 (会員競技) ハッピーDay 食付 メンバー 6,300円 ビジター 6,750円</p>	<p><b>7</b> スペシャルDay 食付 メンバー 6,000円 ビジター 6,400円</p>	<p><b>8</b> スペシャルDay 食付 メンバー 6,000円 ビジター 6,400円</p>	<p><b>9</b> 特別デー 食付 メンバー 6,300円 ビジター 8,600円</p>
<p><b>10</b> 理事長杯・予選 (会員競技) 特別デー 食付 メンバー 6,300円 ビジター 8,600円</p>	<p><b>11</b> 特別デー 食付 メンバー 6,300円 ビジター 8,600円</p>	<p><b>12</b> スペシャルDay 食付 メンバー 6,000円 ビジター 6,400円</p>	<p><b>13</b> スペシャルDay 食付 メンバー 6,000円 ビジター 6,400円</p>	<p><b>14</b> 平日月例杯 (会員競技) ハッピーDay 食付 メンバー 6,300円 ビジター 6,750円</p>	<p><b>15</b> スペシャルDay 食付 メンバー 6,000円 ビジター 6,400円</p>	<p><b>16</b> 特別デー 食付 メンバー 6,300円 ビジター 8,600円</p>
<p><b>17</b> 理事長杯・決勝 (会員競技) 特別デー 食付 メンバー 6,300円 ビジター 8,600円</p>	<p><b>18</b> スペシャルDay 食付 メンバー 6,000円 ビジター 6,400円</p>	<p><b>19</b> いーぐる杯 ハッピーDay 食付 メンバー 6,300円 ビジター 6,750円</p>	<p><b>20</b> スペシャルDay 食付 メンバー 6,000円 ビジター 6,400円</p>	<p><b>21</b> シニア&amp;レディース会 ハッピーDay 食付 メンバー 6,300円 ビジター 6,750円</p>	<p><b>22</b> スペシャルDay 食付 メンバー 6,000円 ビジター 6,400円</p>	<p><b>23</b> 特別デー 食付 メンバー 6,300円 ビジター 8,600円</p>
<p><b>24</b> 月例杯 (会員競技) 特別デー 食付 メンバー 6,300円 ビジター 8,600円</p>	<p><b>25</b> スペシャルDay 食付 メンバー 6,000円 ビジター 6,400円</p>	<p><b>26</b> スペシャルDay 食付 メンバー 6,000円 ビジター 6,400円</p>	<p><b>27</b> スペシャルDay 食付 メンバー 6,000円 ビジター 6,400円</p>	<p><b>28</b> 女子会 ハッピーDay 食付 メンバー 6,300円 ビジター 6,750円</p>		

## 毎週金曜日は!

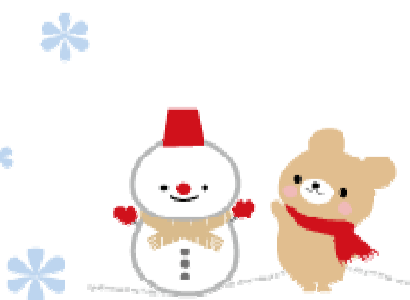
★組売り企画★※5組限定

1組21,600円(税込)

※4名で予約(1人5,400円)

詳細はフロントへお尋ね下さい。

※他の企画との併用はできません。



## コンペセット料金(食付)

平日 : 2組5名以上 メンバー 5,800円 ビジター6,200円

土日祝 : 3組9名以上 メンバー 6,200円 ビジター8,200円

※コンペセット料金時カート料金割増なし  
※キャディ付時基本キャディ料割増あり